

LINIOWA LAMPA TRI-PROF II 36W 120CM IP65 4000K

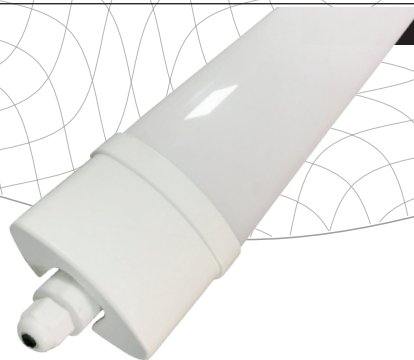
A+

www.max-led.pl



ZASTOSOWANIE

- Oświetlenie hotelowe
- Oświetlenie biurowe
- Oświetlenie domowe
- Oświetlenie pomieszczeń gospodarczych



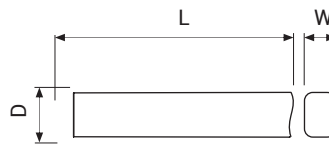
Dane techniczne podstawowe

Temperatura barwowa	EAN	Strumień świetlny
4000K neutralna	5903271841059	2880 lm*

Dane techniczne wspólne

Trzonek	-
Moc znamionowa	36 W
Moc odpowiednika	-
Napięcie	220-240 V
Kąt świecenia	120°
Klasa szczelności obudowy	IP65
Współczynnik oddawania barw	Ra ≥ 80
Współczynnik mocy	PF 0,5
Sposób montażu	natynkowy
Możliwość ściemniania	NO
Trwałość	15 000 h
Liczba cykli włączeniowych	20 000
Typ diod LED	SMD
Materiał	plastik
Kolor obudowy	biały
Czas rozruchu	<0,2s
Czas rozgrzewania do (60%), do (95%)	<2s

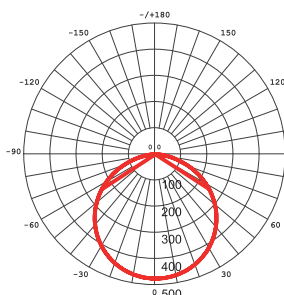
Rysunek techniczny



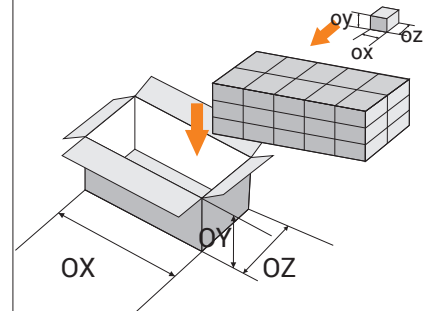
Wymiary produktu

L - wymiar	1165 [mm]
D - wymiar	64 [mm]
W - wymiar	34 [mm]

Diagram rozkładu natężenia światła



Rysunek poglądowy sposób pakowania



Opakowanie zbiorcze produktów

Ilość sztuk	20
OX - wymiar	1200 [mm]
OY - wymiar	355 [mm]
OZ - wymiar	150 [mm]
Waga	7,5 [kg]



WSZELKIE PRAWA ZASTRZEŻONE 2019 © GRUPA MAROX SP. Z O.O. SP. K.
GRUPA MAROX SPÓŁKA Z OGRANICZONĄ ODPOWIEDZIALNOŚCIĄ SPÓŁKA KOMANDYTOWA
POLAND, GOSPODARCZA 24, 32-600 OŚWIĘCIM

Zdjęcia produktów i niektóre parametry techniczne umieszczone w karcie produktu mogą nieznacznie odbiegać od produktów znajdujących się w sprzedaży. Zastrzegamy sobie prawo do błędów w druku.



TRI-PROF II 36W 120CM IP65 4000K

A⁺

www.max-led.pl



APPLICATION

- hotel lighting
- Office lighting
- Home lighting
- lighting of business premises

Basic technical data

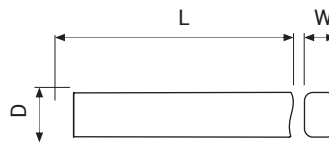
Color temperature	EAN	Luminous flux
4000K neutral	5903271841059	2880 lm*

Common technical data

Base	-
Wattage	36 W
Equivalent	-
Voltage	220-240 V
Beam angle	120°
IP protocol	IP65
Color Rendering Index	Ra ≥ 80
Power factor	PF 0,5
Mounting	surface
Dimming	NO
Lifespan	15 000 h
Number of switching cycles	20 000
LED type	SMD
Material	plastic
Housing color	white
Starting time	<0,2s
Warm-up time (60%), do (95%)	<2s

* The total luminous flux of the light source behind the shade at ambient temp. 25 ° C. Tolerance flux +/- 10%.

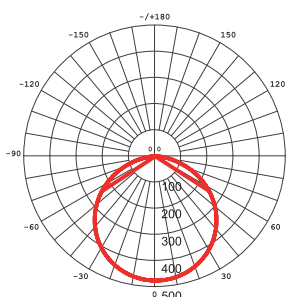
Technical drawing



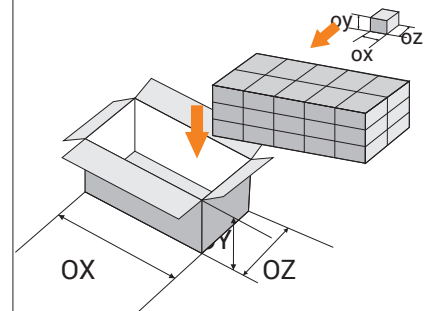
Product dimensions

L - dimension	1165 [mm]
D - dimension	64 [mm]
W - dimension	34 [mm]

Diagram of light intensity distribution



Illustrative method of packaging



Packaged products

Quantity	20
OX - dimension	1200 [mm]
OY - dimension	355 [mm]
OZ - dimension	150 [mm]
Weight	7,5 [kg]



ALL RIGHTS RESERVED 2019 © GRUPA MAROX SP. Z O.O. SP. K.
GRUPA MAROX SPÓŁKA Z OGRANICZONĄ ODPOWIEDZIALNOŚCIĄ SPÓŁKA KOMANDYTOWA
POLAND, GOSPODARCZA 24, 32-600 OŚWIĘCIM

THE PICTURES OF PRODUCTS IN THE PRODUCT CARD MAY DIFFER FROM THE ACTUAL PRODUCTS. WE RESERVE THE RIGHT TO PRINTING MISTAKES AND ERRORS. THE SHAPE AND TECHNICAL DATE OF ALL PRODUCTS FROM THIS PRODUCT CARD ARE SUBJECT TO CHANGE WITHOUT PRIOR NOTICE.